



NAMDONG CULTURAL FOUNDATION
Corporate Identity Guideline Manual



매뉴얼 관리 지침

- 1 본 매뉴얼은 남동문화재단 아이덴티티 시스템의 종합적 이미지를 관리하기 위한 지침서로, 사용자는 제한사항을 숙지하여 각 요소들이 정확히 재현되도록 하여야 합니다.
- 2 본 매뉴얼에 수록된 내용을 임의로 해석하거나 변경하는 일이 없도록 해야 하며, 규정에 대한 의문이 있을 경우에는 항상 본사의 관리부서와 협의하여 진행해야 합니다.
- 3 각 항목별로 제작 발주할 경우에는 반드시 필요한 부분만 발췌하여 대여하고자 사용해야 하며, 사용 즉시 깨끗이 회수하여 반복 사용에 지장이 없도록 해야 하며 외부에 노출되거나 무단 복제되지 않도록 철저히 관리해야 합니다.
- 4 PMS(Pantone Matching System)는 정확한 색상의 재현을 위한 것입니다. 따라서 별색 인쇄 시 반드시 샘플과 대조하여 지정된 색상으로 표현해야 하며, 그 외 인쇄의 경우에는 CMYK 프로세스 표현을 정확히 따라야 합니다.
- 5 시간의 경과로 인한 재질 및 상황의 변화에 따라 추가로 필요한 디자인은 점진적 수정과 보완이 가능하며, 이 경우에는 반드시 관리 부서와의 협의에 따라 결정합니다.

Basic System

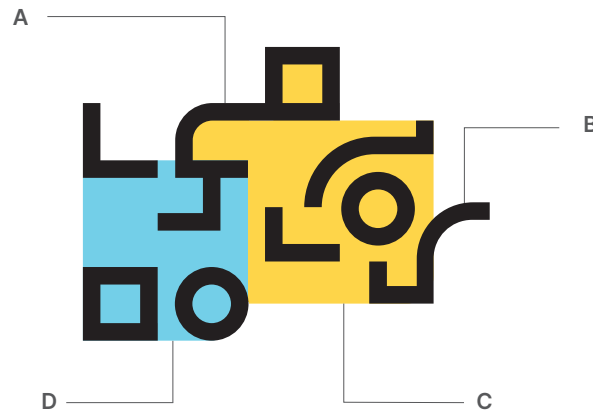
BS 01	Symbol Concept
BS 02	Symbol
BS 03	Logotype
BS 04	Signature
BS 05	Safe Area
BS 06	Color System
BS 07	Color Usage
BS 08	Background Color
BS 09	Incorrect Usage
BS 10	Emblem
BS 11	CI Variation
BS 12	Graphic Motif

심볼 컨셉

Symbol Concept

한글에 내재된 직선과 곡선의 특성을 이용해 남동문화재단의 자음과 모음을 디자인적으로 재해석한 심볼입니다. 문화재단의 예술성을 나타낼 수 있도록 조형성을 강조한 세련된 디자인으로 당대의 문화 예술을 선도해 나가는 미

래 지향적인 재단의 이미지를 표현합니다. 남동문화재단의 심볼은 남동구민의 소통과 참여로 이루어 가는 새로운 문화 예술 공간을 나타내며, 모두를 위한 활기찬 문화 생태계를 만들기 위한 재단의 비전을 보여주고 있습니다.



A 유연한 곡선 형태

글자를 이루는 곡선의 형태는 변화에 대응하는 남동문화재단의 유연한 적응력과 성장하는 문화에 발맞추기 위한 노력을 의미합니다. 유연한 형태적 특징을 가진 심볼은 모두를 위한 활기찬 문화생태계를 만들기 위한 재단의 비전을 보여줍니다.

B 글자의 유기적 조합

심볼의 율동적인 배열은 문화의 흐름을 강조하며 능동적인 경험의 공간을 의미합니다. 또한, 하나의 선으로 이어진 한글 자음과 모음의 유기적인 조합은 문화와 예술을 기반으로 하나로 융합되고 협력하며 상생하는 남동 구민의 지역 문화 공동체를 상징합니다.

C 확장·변화하는 공간

자유롭게 확장하고 변화하는 백그라운드 공간은 생동하는 문화의 활기를 보여주며, 다양성을 포용하고 새로운 가치를 발견하여 문화를 선도하는 재단의 비전을 나타냅니다. 또한, 지역문화를 기반으로 창작과 소비의 생태계를 이루는 문화예술공간을 표현합니다.

D 상징성을 담은 컬러

ND Blue와 ND Yellow를 사용하여 남동의 아이덴티티를 강조합니다. ND Blue는 미래로 나아가는 문화의 물결이자 남동구의 바다를 의미하는 상징적인 색상이며, ND Yellow는 참여하고 소통하는 남동 구민의 긍정적인 활력과 에너지를 상징하는 색상입니다.

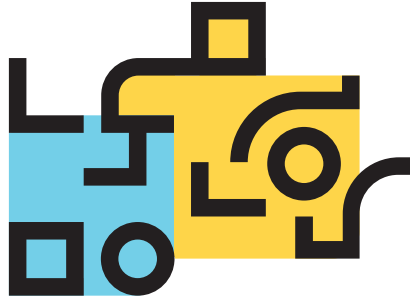
심볼

Symbol

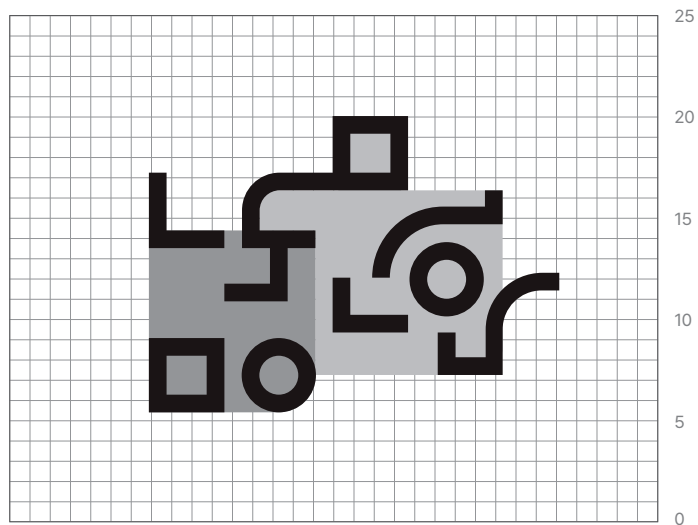
남동문화재단의 심볼은 재단의 가치를 함축하는 디자인이며 재단의 이미지를 상징하고 전달하는 중요한 매개체입니다. 형태와 색상을 임의로 변경하여 적용하면 전달하고자 하는 이미지에 혼란이 오게 되므로 철저한 규정과 관리

하에 사용하는 것을 원칙으로 합니다. 따라서 어떠한 경우에도 임의로 형태를 변형하여 사용하는 것을 금지합니다. 컴퓨터 출력이 불가능한 대형 사이즈의 경우에는 제시된 그리드에 맞추어 정확히 작도하는 것을 원칙으로 합니다.

Color



Grid system



최소 Size 규정



최소 사이즈는 10 mm로 규정하며, 이보다 작은 사이즈는 가독성이 떨어지므로 예외적인 경우를 제외하고 사용을 금지합니다.

국문 로고타입

Logotype _ KR

남동문화재단의 로고타입은 재단의 가치를 함축하는 디자인이며 재단의 이미지를 상징하고 전달하는 중요한 매개체입니다. 형태와 색상을 임의로 변경하여 적용하면 전달하고자 하는 이미지에 혼란이 오게 되므로 철저한 규정과

관리하에 사용하는 것을 원칙으로 합니다. 따라서 어떠한 경우에도 임의로 형태를 변형하여 사용하는 것을 금지합니다. 컴퓨터 출력이 불가능한 대형 사이즈의 경우 제시된 그리드에 맞추어 정확히 작도하는 것을 원칙으로 합니다.

Logotype

남동문화재단

남동문화재단

NAMDONG CULTURAL FOUNDATION

Grid system



Concept

남동문화재단

직지소프트의 J해바라기 서체를 기반으로 한글의 직선적인 형태에 유연한 곡선의 조형성을 더하여 생동하는 문화의 흐름을 강조한 남동문화재단만의 아이덴티티를 나타내는 로고타입입니다.

국문 로고타입

Logotype _ KR

남동문화재단의 로고타입은 재단의 가치를 함축하는 디자인이며 재단의 이미지를 상징하고 전달하는 중요한 매개체입니다. 형태와 색상을 임의로 변경하여 적용하면 전달하고자 하는 이미지에 혼란이 오게 되므로 철저한 규정과

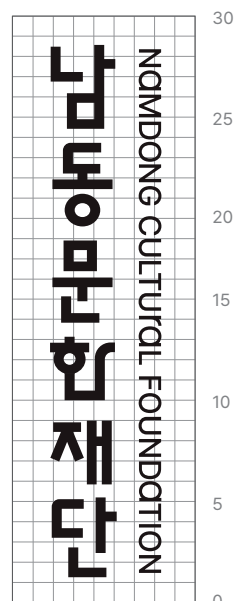
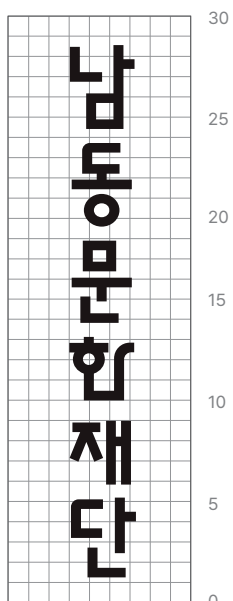
관리하에 사용하는 것을 원칙으로 합니다. 따라서 어떠한 경우에도 임의로 형태를 변형하여 사용하는 것을 금지합니다. 컴퓨터 출력이 불가능한 대형 사이즈의 경우 제시된 그리드에 맞추어 정확히 작도하는 것을 원칙으로 합니다.

Logotype

남동문화재단

NAMDONG CULTURAL FOUNDATION
남동문화재단

Grid system



영문 로고타입

Logotype _ EN

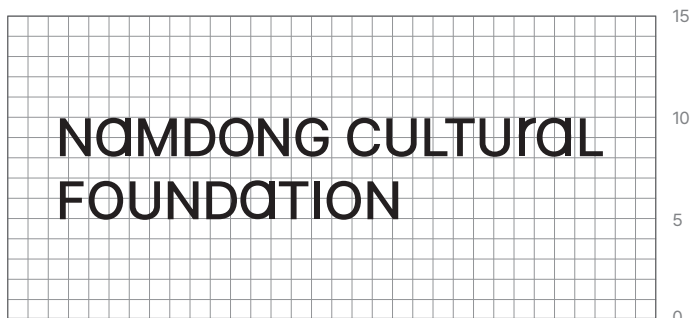
남동문화재단의 로고타입은 재단의 가치를 함축하는 디자인이며 재단의 이미지를 상징하고 전달하는 중요한 매개체입니다. 형태와 색상을 임의로 변경하여 적용하면 전달하고자 하는 이미지에 혼란이 오게 되므로 철저한 규정과

관리하에 사용하는 것을 원칙으로 합니다. 따라서 어떠한 경우에도 임의로 형태를 변형하여 사용하는 것을 금지합니다. 컴퓨터 출력이 불가능한 대형 사이즈의 경우 제시된 그리드에 맞추어 정확히 작도하는 것을 원칙으로 합니다.

Logotype

NAMDONG CULTURAL
FOUNDATION

Grid system



영문 로고타입

Logotype _ EN

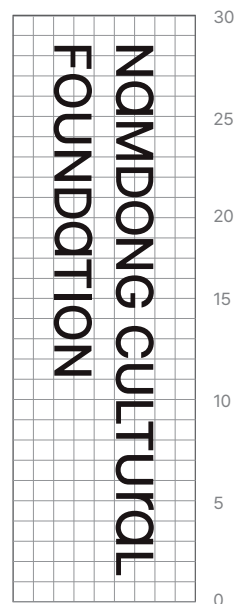
남동문화재단의 로고타입은 재단의 가치를 함축하는 디자인이며 재단의 이미지를 상징하고 전달하는 중요한 매개체입니다. 형태와 색상을 임의로 변경하여 적용하면 전달하고자 하는 이미지에 혼란이 오게 되므로 철저한 규정과

관리하에 사용하는 것을 원칙으로 합니다. 따라서 어떠한 경우에도 임의로 형태를 변형하여 사용하는 것을 금지합니다. 컴퓨터 출력이 불가능한 대형 사이즈의 경우 제시된 그리드에 맞추어 정확히 작도하는 것을 원칙으로 합니다.

Logotype

NAMDONG CULTURAL
FOUNDATION

Grid system



국문 시그니처

Signature _ KR

남동문화재단의 시그니처는 재단의 가치를 함축하는 디자인이며 재단의 이미지를 상징하고 전달하는 중요한 매개체입니다. 형태와 색상을 임의로 변경하여 적용하면 전달하고자 하는 이미지에 혼란이 오게 되므로 철저한 규정과

관리하에 사용하는 것을 원칙으로 합니다. 따라서 어떠한 경우에도 임의로 형태를 변형하는 것을 금합니다. 컴퓨터 출력이 불가능한 대형 사이즈의 경우 최소 공간 규정에 제시된 비율에 맞춰 정확히 작도하는 것을 원칙으로 합니다.

상하조합



좌우조합



국문 시그니처

Signature _ KR

남동문화재단의 시그니처는 재단의 가치를 함축하는 디자인이며 재단의 이미지를 상징하고 전달하는 중요한 매개체입니다. 형태와 색상을 임의로 변경하여 적용하면 전달하고자 하는 이미지에 혼란이 오게 되므로 철저한 규정과

관리하에 사용하는 것을 원칙으로 합니다. 따라서 어떠한 경우에도 임의로 형태를 변형하는 것을 금합니다. 컴퓨터 출력이 불가능한 대형 사이즈의 경우 최소 공간 규정에 제시된 비율에 맞춰 정확히 작도하는 것을 원칙으로 합니다.

세로조합



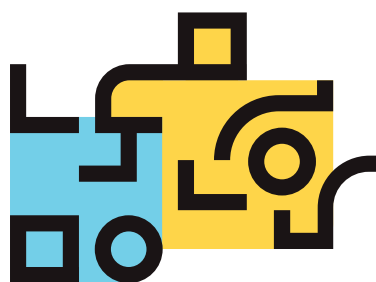
영문 시그니처

Signature _ EN

남동문화재단의 시그니처는 재단의 가치를 함축하는 디자인이며 재단의 이미지를 상징하고 전달하는 중요한 매개체입니다. 형태와 색상을 임의로 변경하여 적용하면 전달하고자 하는 이미지에 혼란이 오게 되므로 철저한 규정과

관리하에 사용하는 것을 원칙으로 합니다. 따라서 어떠한 경우에도 임의로 형태를 변형하는 것을 금합니다. 컴퓨터 출력이 불가능한 대형 사이즈의 경우 최소 공간 규정에 제시된 비율에 맞춰 정확히 작도하는 것을 원칙으로 합니다.

상하조합



NAMDONG CULTURAL
FOUNDATION

좌우조합



영문 시그니처

Signature _ EN

남동문화재단의 시그니처는 재단의 가치를 함축하는 디자인이며 재단의 이미지를 상징하고 전달하는 중요한 매개체입니다. 형태와 색상을 임의로 변경하여 적용하면 전달하고자 하는 이미지에 혼란이 오게 되므로 철저한 규정과

관리하에 사용하는 것을 원칙으로 합니다. 따라서 어떠한 경우에도 임의로 형태를 변형하는 것을 금합니다. 컴퓨터 출력이 불가능한 대형 사이즈의 경우 최소 공간 규정에 제시된 비율에 맞춰 정확히 작도하는 것을 원칙으로 합니다.

세로조합



국영문 시그니처

Signature _ KR, EN

남동문화재단의 시그니처는 재단의 가치를 함축하는 디자인이며 재단의 이미지를 상징하고 전달하는 중요한 매개체입니다. 형태와 색상을 임의로 변경하여 적용하면 전달하고자 하는 이미지에 혼란이 오게 되므로 철저한 규정과

관리하에 사용하는 것을 원칙으로 합니다. 따라서 어떠한 경우에도 임의로 형태를 변형하는 것을 금합니다. 컴퓨터 출력이 불가능한 대형 사이즈의 경우 최소 공간 규정에 제시된 비율에 맞춰 정확히 작도하는 것을 원칙으로 합니다.

상하조합



좌우조합



국영문 시그니처

Signature _ KR, EN

남동문화재단의 시그니처는 재단의 가치를 함축하는 디자인이며 재단의 이미지를 상징하고 전달하는 중요한 매개체입니다. 형태와 색상을 임의로 변경하여 적용하면 전달하고자 하는 이미지에 혼란이 오게 되므로 철저한 규정과

관리하에 사용하는 것을 원칙으로 합니다. 따라서 어떠한 경우에도 임의로 형태를 변형하는 것을 금합니다. 컴퓨터 출력이 불가능한 대형 사이즈의 경우 최소 공간 규정에 제시된 비율에 맞춰 정확히 작도하는 것을 원칙으로 합니다.

세로조합



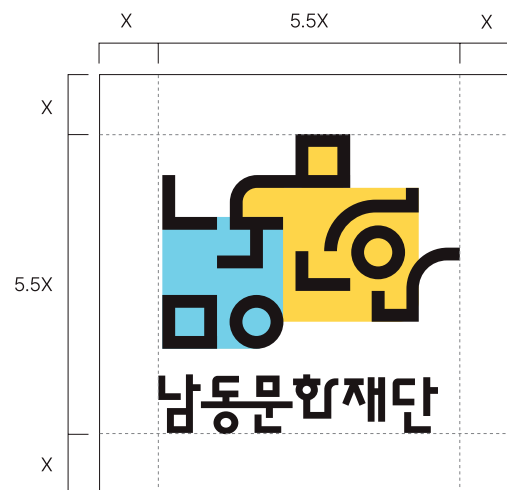
시그니처 최소공간규정

Safe Area

시그니처 최소 공간 규정은 남동문화재단 시그니처의 조형적인 특성을 지키고 주변의 다른 요소들로부터의 독립성 확보를 유지하기 위해 분리한 공간의 최소 수치를 규정한 것입니다. 각종 매체에 적용할 경우, 규정한 시그니처

공간 범위 내에는 다른 어떠한 외부 요소도 침범하지 않도록 합니다. 심볼과 로고타입의 조합시 적용 공간을 고려하여 예시와 같이 다양한 형태로 적용이 가능합니다. 상황에 따라서 정비례로 확대 또는 축소하여 사용이 가능합니다.

국문 상하조합



국문 좌우조합



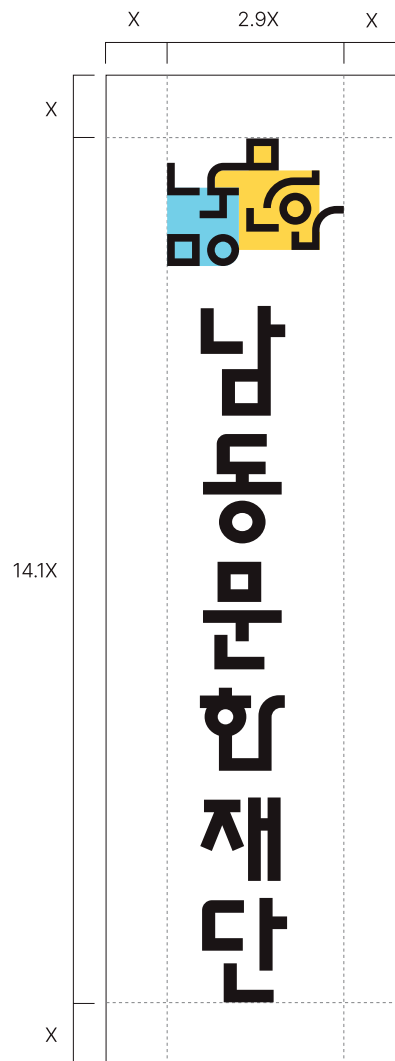
시그니처 최소공간규정

Safe Area

시그니처 최소 공간 규정은 남동문화재단 시그니처의 조형적인 특성을 지키고 주변의 다른 요소들로부터의 독립성 확보를 유지하기 위해 분리한 공간의 최소 수치를 규정한 것입니다. 각종 매체에 적용할 경우, 규정한 시그니처

공간 범위 내에는 다른 어떠한 외부 요소도 침범하지 않도록 합니다. 심볼과 로고타입의 조합시 적용 공간을 고려하여 예시와 같이 다양한 형태로 적용이 가능합니다. 상황에 따라서 정비례로 확대 또는 축소하여 사용이 가능합니다.

국문 세로조합



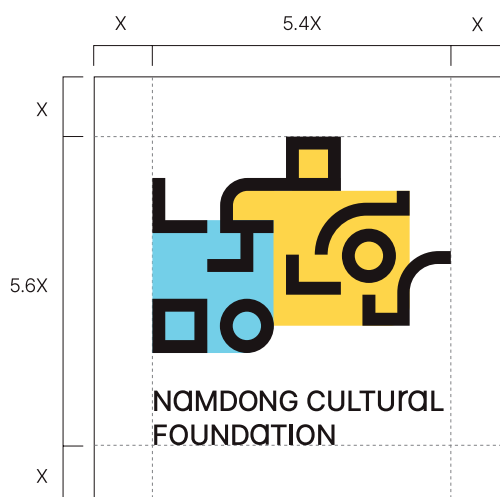
시그니처 최소공간규정

Safe Area

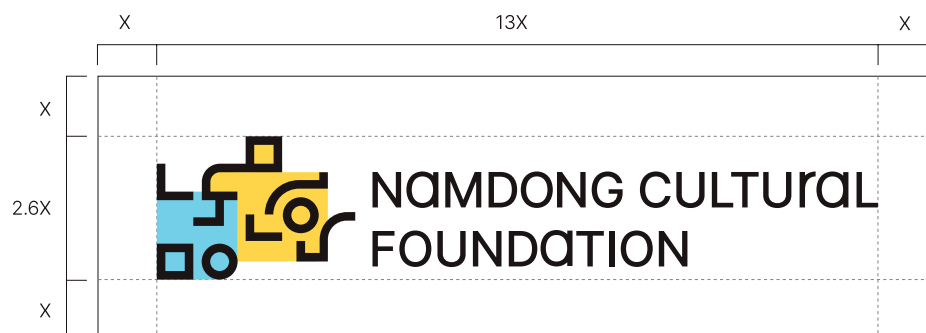
시그니처 최소 공간 규정은 남동문화재단 시그니처의 조형적인 특성을 지키고 주변의 다른 요소들로부터의 독립성 확보를 유지하기 위해 분리한 공간의 최소 수치를 규정한 것입니다. 각종 매체에 적용할 경우, 규정한 시그니처

공간 범위 내에는 다른 어떠한 외부 요소도 침범하지 않도록 합니다. 심볼과 로고타입의 조합시 적용 공간을 고려하여 예시와 같이 다양한 형태로 적용이 가능합니다. 상황에 따라서 정비례로 확대 또는 축소하여 사용이 가능합니다.

영문 상하조합



영문 좌우조합



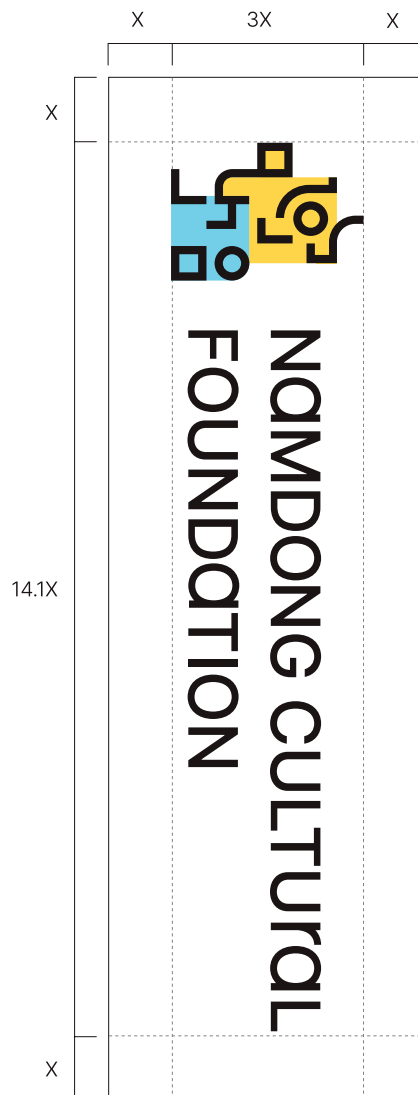
시그니처 최소공간규정

Safe Area

시그니처 최소 공간 규정은 남동문화재단 시그니처의 조형적인 특성을 지키고 주변의 다른 요소들로부터의 독립성 확보를 유지하기 위해 분리한 공간의 최소 수치를 규정한 것입니다. 각종 매체에 적용할 경우, 규정한 시그니처

공간 범위 내에는 다른 어떠한 외부 요소도 침범하지 않도록 합니다. 심볼과 로고타입의 조합시 적용 공간을 고려하여 예시와 같이 다양한 형태로 적용이 가능합니다. 상황에 따라서 정비례로 확대 또는 축소하여 사용이 가능합니다.

영문 세로조합



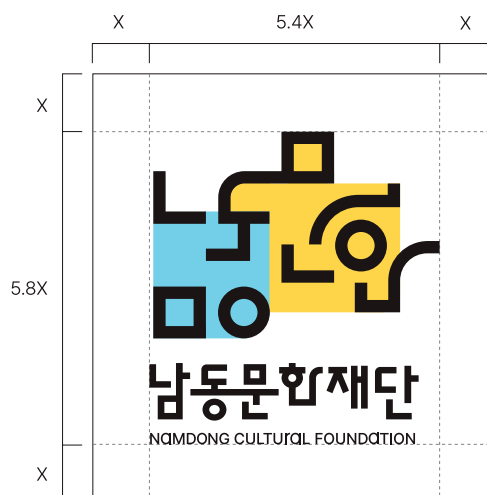
시그니처 최소공간규정

Safe Area

시그니처 최소 공간 규정은 남동문화재단 시그니처의 조형적인 특성을 지키고 주변의 다른 요소들로부터의 독립성 확보를 유지하기 위해 분리한 공간의 최소 수치를 규정한 것입니다. 각종 매체에 적용할 경우, 규정한 시그니처

공간 범위 내에는 다른 어떠한 외부 요소도 침범하지 않도록 합니다. 심볼과 로고타입의 조합시 적용 공간을 고려하여 예시와 같이 다양한 형태로 적용이 가능합니다. 상황에 따라서 정비례로 확대 또는 축소하여 사용이 가능합니다.

국영문 상하조합



국영문 좌우조합



전용 색상

Color System

전용 색상은 심볼, 로고타입과 더불어 남동문화재단 로고의 핵심이 되는 기본 요소로 남동문화재단의 이미지를 잘 전달할 수 있도록 설계된 중요한 매개체입니다. 명확하고 일관적인 재단 이미지의 전달을 위하여 사용상에 있어서

철저한 관리를 필요로 합니다. 따라서 어떠한 경우에도 임의로 컬러를 변형하여 사용하는 것을 금지합니다. 매체의 성격에 따라 미세한 색상 차이가 있을 수 있으나 예시된 색상에 가장 근접한 색상 표현이 되도록 유의해야 합니다.

Main color

메인 컬러는 남동의 아이덴티티를 강조합니다. ND Blue는 미래로 나아가는 문화의 물결이자 남동구의 바다를 의미하는 상징적인 색상이며, ND Yellow는 참여하고 소통하는 구민의 긍정적인 활력과 에너지를 상징하는 색상입니다. ND Black 은 모든 문화 예술의 범위를 포괄하는 색입니다.



ND blue

PANTONE P 118-4C

R 151% G 208% B 228%
C 49% M 0% Y 7% K 0%
#83CEE9



ND yellow

PANTONE P 7-7C

R 255% G 219% B 59%
C 0% M 15% Y 81% K 0%
#FFDB3B



ND black

PANTONE 179-16C

R 33% G 24% B 21%
C 0% M 0% Y 0% K 100%
#231815

Sub color

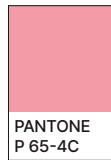
서브 컬러는 메인 컬러와 조화를 이루는 색상으로 구성하였으며 다채로운 색상의 변화를 통해 문화 예술의 다양성을 나타냅니다. ND orange는 축제를, ND pink는 예술을, ND green은 전시를, ND mint는 남동의 지역을, ND navy는 보다 권위있는 재단의 이미지를 상징하는 컬러입니다.



ND orange

PANTONE P 20-7C

R 245% G 164% B 35%
C 0% M 44% Y 88% K 0%
#F5A423



ND pink

PANTONE P 65-4C

R 241% G 156% B 166%
C 0% M 50% Y 20% K 0%
#F19CA6



ND green

PANTONE P 157-5C

R 200% G 222% B 136%
C 27% M 0% Y 57% K 0%
#C8DE88



ND mint

PANTONE 118-4C

R 123% G 200% B 195%
C 53% M 0% Y 28% K 0%
#7BC8C3



ND navy

PANTONE P 103-16C

R 0% G 30% B 97%
C 100% M 99% Y 56% K 11%
#001E61

Metallic color

메탈릭 컬러는 서브컬러의 표현적인 한계를 보완하여 보다 더 품격있고 권위있는 남동문화재단의 이미지를 나타낼 때 사용할 수 있는 컬러입니다.



ND gold

PANTONE P 12-12C

R 193% G 170% B 101%
C 0% M 15% Y 55% K 33%
#C1AA65



ND silver

PANTONE P 179-7C

R 166% G 166% B 167%
C 0% M 0% Y 0% K 47%
#A6A6A7

색상 활용

Color Usage

색상 활용은 남동문화재단의 CI를 가장 효과적으로 표현하기 위해 전용 색상에 기반하여 설계된 활용 지침입니다. 이는 어떠한 조건에서도 재단의 이미지를 명확하고 일관되게 전달할 수 있도록 지정한 원칙으로 사용상에 있어서

관련 부서의 철저하고 세심한 관리 감독을 필요로 합니다. 색상 활용시 매체의 성격에 따라 미세한 색상 차이가 발생할 수 있으나, 본 항에 예시된 색상을 참고하여 가장 근접한 색상 표현이 될 수 있도록 유의하여 사용해야 합니다.



1 White 배경, 원형로고



2 White 배경, Silver 로고



3 White 배경, Gold 로고



4 Black 배경, 원형로고



5 Black 배경, ND Blue 로고



6 Black 배경, ND Yellow 로고



7 ND Blue 배경, Black 로고



8 ND Blue 배경, White 로고



9 ND Yellow 배경, Black 로고



10 White 배경, ND Navy 로고



11 ND Navy 배경, White 로고



12 ND Navy 배경, Gold 로고

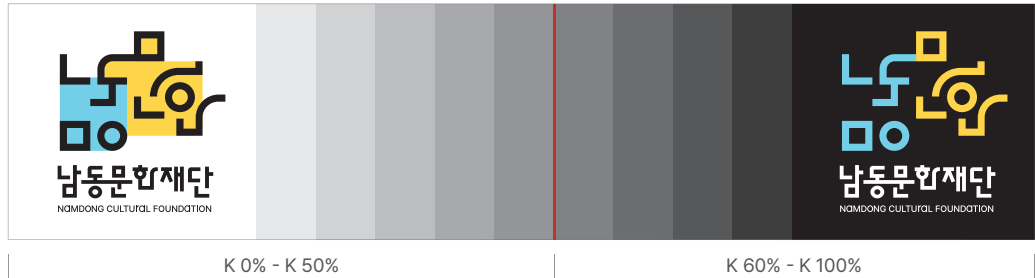
배경 색상

Background Color

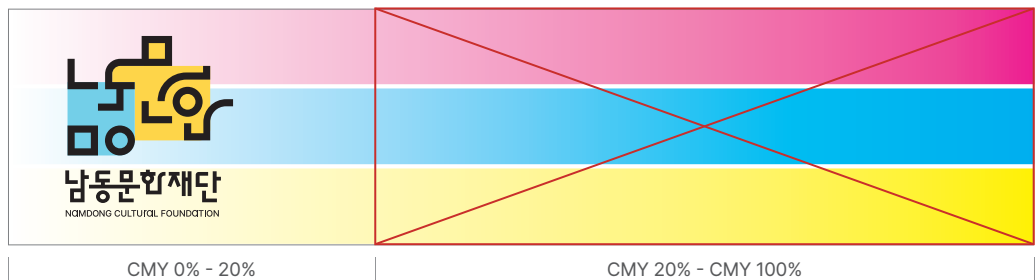
배경 색상은 남동문화재단의 CI의 색상을 가장 효과적으로 표현하기 위해 전용 색상에 기반하여 설계된 활용 지침입니다. 명료한 아이덴티티 전달을 위해 CI의 색상이 명확하게 드러나고 식별이 가능한 배경에 적용하는 것이 중요

합니다. 이는 로고와 배경색의 명도 대비가 클수록 드러나는데, 바람직한 활용은 백색 배경에서 지정된 색으로 표현하는 것입니다. 다른 색상 배경의 경우에는 아래에 예시된 색상 기준표를 참고하여 적용하는 것을 원칙으로 합니다.

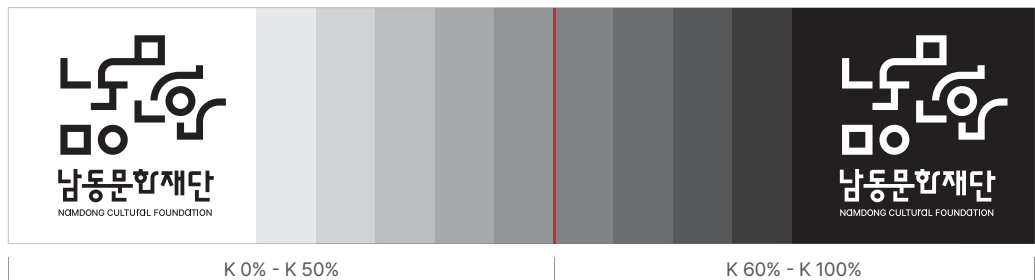
명도 규정



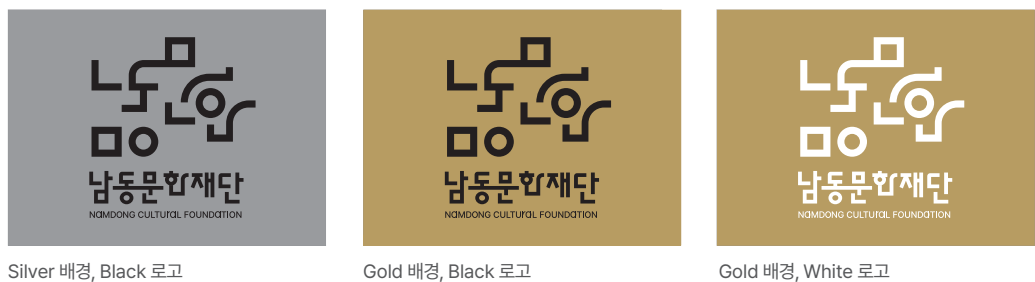
채도 규정



단색 규정



메탈 규정



금지 규정

Incorrect Usage

남동문화재단의 시그니처는 재단의 가치를 함축하는 디자인이며 재단의 이미지를 상징하고 전달하는 중요한 매개체입니다. 시그니처의 올바른 사용은 남동문화재단 이미지를 형성하는 중요한 요소이므로 일관된 기준 하에 표현

되어야 합니다. 따라서 남동문화재단의 이미지상 혼란을 초래하지 않도록 임의로 변형하여 사용함을 금지하며, 본 매뉴얼에 제시된 항목별 규정에 따라서 정확하고 관련 부서의 철저하고 세심한 관리 감독 하에 사용하여야 합니다.



1 비율을 임의로 변경하는 경우



2 심볼의 색상범위를 임의로 바꾸는 경우



3 심볼의 지정색상을 임의로 바꾸는 경우



4 심볼의 크기를 변형하여 적용한 경우



5 로고에 임의의 라인을 적용한 경우



6 로고를 라인으로 처리한 경우



7 로고타입의 서체를 변경한 경우



8 복잡한 패턴이나 사진에 적용한 경우



9 색조합이 가시성을 해치는 경우

엠블럼

Emblem

남동문화재단의 엠블럼은 기존 심볼마크와 로고 타입을 바탕으로 권위와 품격이 요구되는 매체에 활용하기 위해 디자인 되었습니다. CI의 일관성을 위해 정교하게

다듬어진 응용 디자인이기 때문에, 어떠한 경우에도 임의로 형태를 변형하여 사용하는 것을 금지합니다. 사용시 아래에 제시된 디자인을 훼손하지 않도록 주의해야 합니다.

Type A



A-1



A-2

Type B



B-1



B-2

엠블럼

Emblem

남동문화재단의 엠블럼은 기존 심볼마크와 로고 타입을 바탕으로 권위와 품격이 요구되는 매체에 활용하기 위해 디자인 되었습니다. CI의 일관성을 위해 정교하게

다듬어진 응용 디자인이기 때문에, 어떠한 경우에도 임의로 형태를 변형하여 사용하는 것을 금지합니다. 사용시 아래에 제시된 디자인을 훼손하지 않도록 주의해야 합니다.

Type C



C-1



C-2

Type D



D-1



D-2

CI 응용형 A

CI Variation A

남동문화재단 CI 응용형은 기존 심볼과 로고 타입을 바탕으로 재단의 시설과 주요 행사를 표현하고 있습니다. 이는 재단 아이덴티티를 소통하기 위한 매개체로 일관성 있게

다듬어진 응용 디자인이기 때문에, 어떠한 경우에도 임의로 형태를 변형하여 사용하는 것을 일절 금지합니다. 아래에 제시된 디자인을 훼손시키지 않도록 주의해야 합니다.



CI 응용형 B

CI Variation B

남동문화재단 CI 응용형은 기존 심볼과 로고 타입을 바탕으로 재단의 시설과 주요 행사를 표현하고 있습니다. 이는 재단 아이덴티티를 소통하기 위한 매개체로 일관성 있게

다듬어진 응용 디자인이기 때문에, 어떠한 경우에도 임의로 형태를 변형하여 사용하는 것을 일절 금지합니다. 아래에 제시된 디자인을 훼손시키지 않도록 주의해야 합니다.



남동전시



남동축제



남동예술

CI 응용형 B

CI Variation B

남동문화재단 CI 응용형은 기존 심볼과 로고 타입을 바탕으로 재단의 시설과 주요 행사를 표현하고 있습니다. 이는 재단 아이덴티티를 소통하기 위한 매개체로 일관성 있게

다듬어진 응용 디자인이기 때문에, 어떠한 경우에도 임의로 형태를 변형하여 사용하는 것을 일절 금지합니다. 아래에 제시된 디자인을 훼손시키지 않도록 주의해야 합니다.

남동소래아트홀

남동생활문화센터

서상생활문화센터

소래역사관

소래포구축제

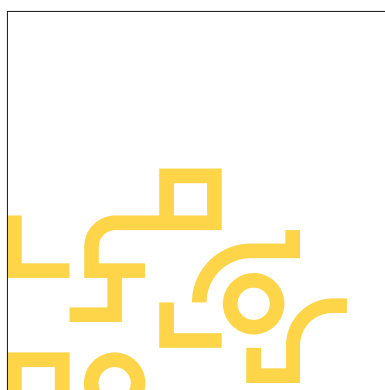
그래픽 모티브

Graphic Motif

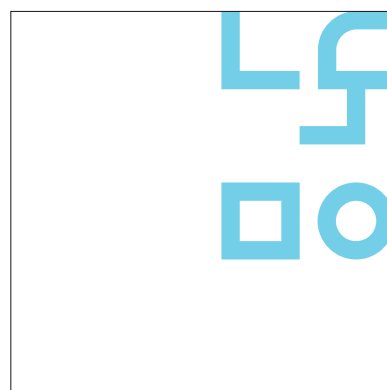
남동문화재단의 그래픽 모티브는 심볼 마크의 이미지를 강조하기 위해서 첨부된 그래픽 디자인 혹은 패턴을 의미합니다. 재단 관련 시각물에 전반적으로 적용되기 때문에

시각적인 커뮤니케이션에 중요한 요소로 작용합니다. 일관된 아이덴티티의 표현을 위해 아래에 규정된 예시를 활용하여 재단의 이미지를 훼손시키지 않도록 유의합니다.

Type A

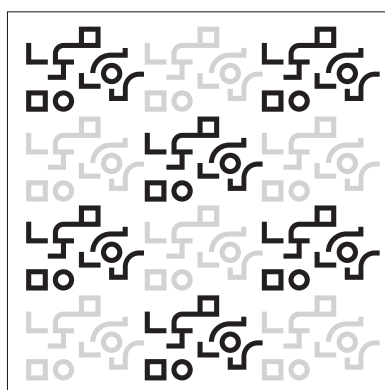


A-1

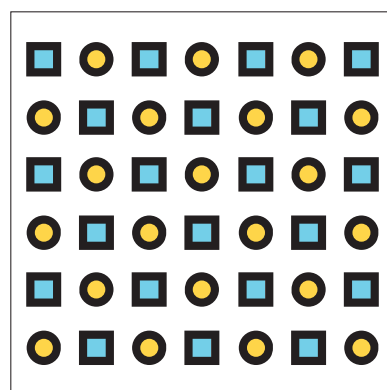


A-2

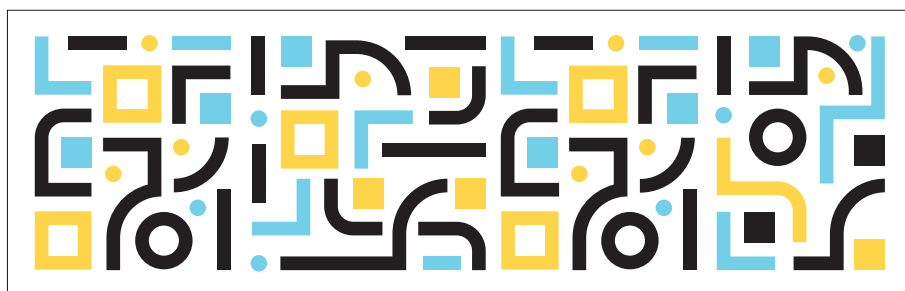
Type B



B-1



B-2



B-3